



Realisatie multifunctioneel-buitensportveld Nistelrode

### Programma onderdeel 1

Inleiding onderwerp door

Dhr. John Amukwaman voorzitter  
Stichting Dewan Maluku Nistelrode  
(voorheen stichting Pekaku)

Stichting  
Dewan  
Maluku  
Nistelrode

### Programma onderdeel 3

Productpresentatie  
Firma Proludic (Preplan) uit Gemert  
verzorgd door Dhr. Emiel Hermens

Proludic®  
geeft kinderen de ruimte

# Van hartje welkom

Stichting  
Dewan  
Maluku  
Nistelrode

CENTRUM VOOR PARTICIPATIE  
VIVAAN

Proludic®  
geeft kinderen de ruimte

Stichting  
Dewan  
Maluku  
Nistelrode

## Informatie

➔ Voor wie ?

- Inwoners uit Nistelrode
- Buurt-en sportverenigingen
- Scholen, Woningbouw, Politie
- Politieke partijen
- Pers/Media

### Programma onderdeel 2

Verslag van de werkzaamheden  
projectgroep realisatie omnisportveld

Toegeleicht door Dhr. Ron Bomeijijn  
projectleider Vivaan Bernheze

CENTRUM VOOR PARTICIPATIE  
VIVAAN

Stichting  
Dewan  
Maluku  
Nistelrode

Voorwoord Dhr. John Amukwaman



### Aanleiding

Verzoek Nederlandse en Molukse jongeren om een eigen panna-voetbalveldje in de wijk  
Oorspronkelijk ontwerptplan speelreintje aan de Franciscanessenweg bleek niet haalbaar  
Gezocht naar nieuwe locatie  
het bestaande sportveld aan de Heuvelstraat

### Bestuur ondermannede volgende stappen:

1. Het initiatief en gekozen locatie bespreken met de besturen van de buurtvereniging:  
D'n uithoek, D'n Hof en D'n Beekloop.

Reactie: 

2. Contact met de gemeente Bernheze en Vivaan Bernheze om onderzoek te doen naar de haalbaarheid van dit project.

Resultaat:  
Installering van een projectgroep realisatie omni-buitiesportveld Nistelrode.



Werkzaamheden projectgroep in vogelvlucht

Formulieren uitgangspunten :

- \* Project is op korte termijn te realiseren c.q haalbaar
- \* Kan rekenen op voldoende steun onder burgers en instanties
- \* Bevordert de leefbaarheid, sociale cohesie en het gezond bewegen in de wijk
- \* Sportveld is voor meerdere doelgroepen bestemd en wordt multifunctioneel ingericht
- \* Gebruik mag absoluut niet leiden tot overlast voor omwonenden

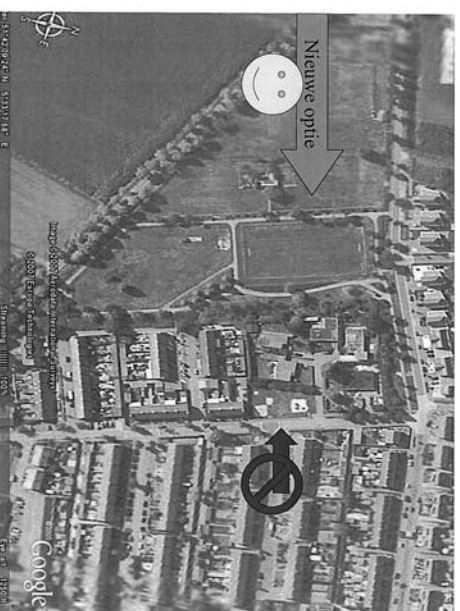
### Programma onderdeel 4

Gelegenheid aanwezig tot het stellen van vragen, maken van opmerkingen

Geven van tips en suggesties



Wie wil meedoen ????????????



### Projectgroep realisatie omni-sportveld Nistelrode

#### Samenstelling

Paul Cremers	medewerker cultuurtechniek en openbare ruimte gemeente Bernheze
Vincent Ngarbingan	bestuurslid Sig. DMN
Joseph Farniebun	bestuurslid Sig. DMN
Cees Faber	ambulant jongerenwerk Vivaan Bernheze
Ron Bomeijn	wijk- en organisatieontwikkeling Vivaan Bernheze



Onderzoek naar financiering

Begroting en dekkingsplan

50% dekking via fondsen Postcodeloterij-VSB-Stg. Doen-Oranjefonds-Janije Beton

50% dekking via:

- \* 1/3 Gemeentelijke subsidie
- \* 1/3 Woonmaatschappij Maasland
- \* 1/3 Lokale acties, bedrijf-sponsoring, zelfwerkzaamheid



Voorkomen van overlast

Onderlinge sociale controle en burger(s) aanspreken op eigen verantwoordelijkheid

Installeren van een beheer- en onderhoudswerkgroep

Melding en afhandeling via de gemeentelijke klachtenlijn

Preventief toezicht via de toezichthouder

openbare ruimte (TOR)

Handhaving via politie en gemeentelijke projectgroep integrale veiligheid



Productpresentatie  
Firma Proludic/Prelan  
Gemert



Haalbaarheid op korte termijn

Voldoet aan het huidige bestemmingsplan en het besluit veiligheid attractie en speeltoestellen



- \* Prijs/kwaliteitsverhouding
- \* Onderhoudsvriendelijkheid
- \* Geluidsresonantie
- \* Vandalismegevoeligheid
- \* Modulariteit
- \* Inpasbaarheid omgeving

Zoeken naar een geschikte leverancier  
Zes gespecialiseerde bedrijven zijn aangeschreven

Mogelijkheid tot zelfwerkzaamheid burgers



Voldoende steun en draagvlak onder:

Jeugd / Jongeren, volwassenen / ouderen scholen, buurt- en sportverenigingen en instanties

- Multifunctioneel gebruik:
- (panna-)voetbal, basketbal, volleybal, tennis (schatsten)
  - braderie, markten b.v. met koninginnedag
  - sportactiviteiten brede school
  - gehandicapten sport